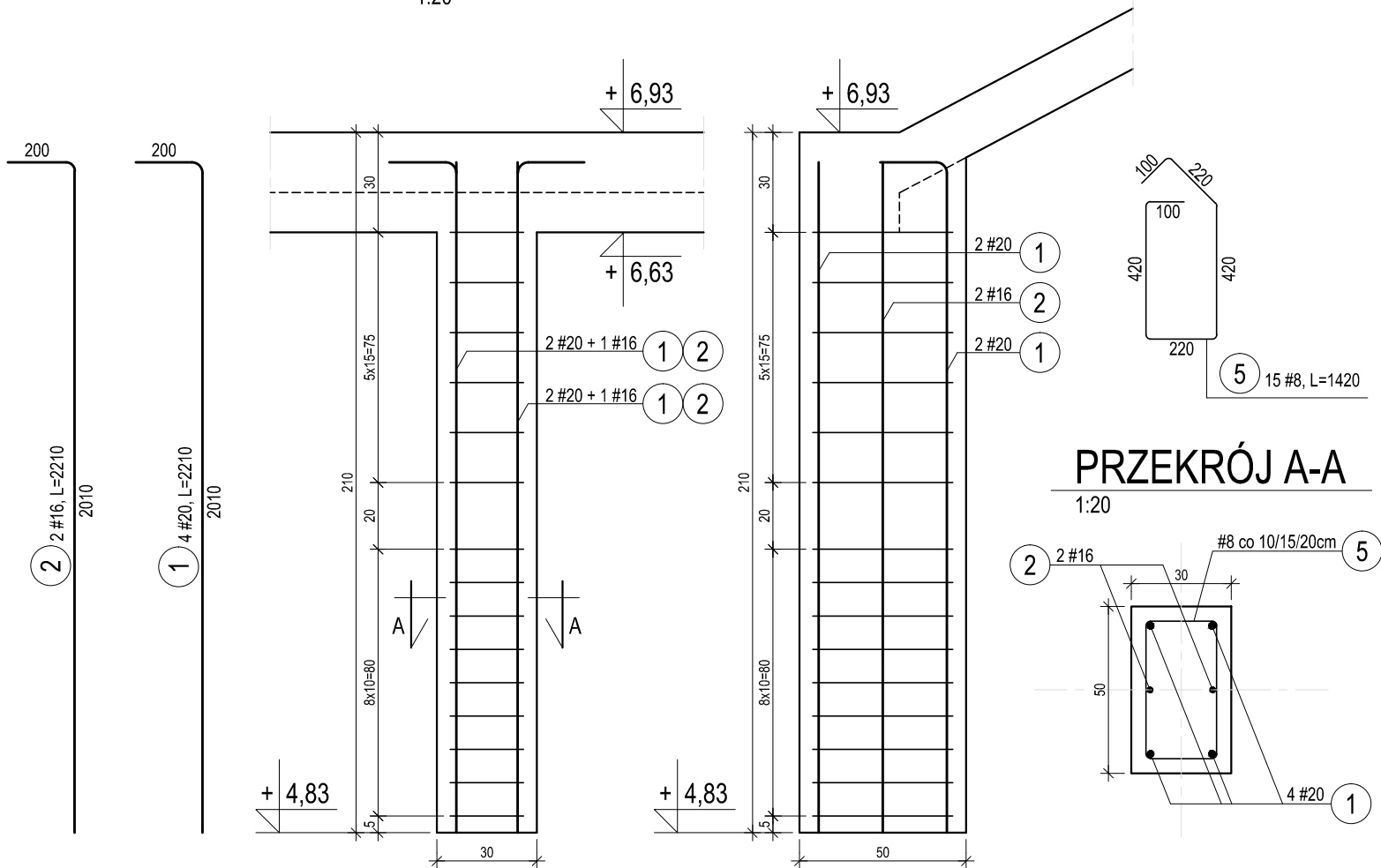


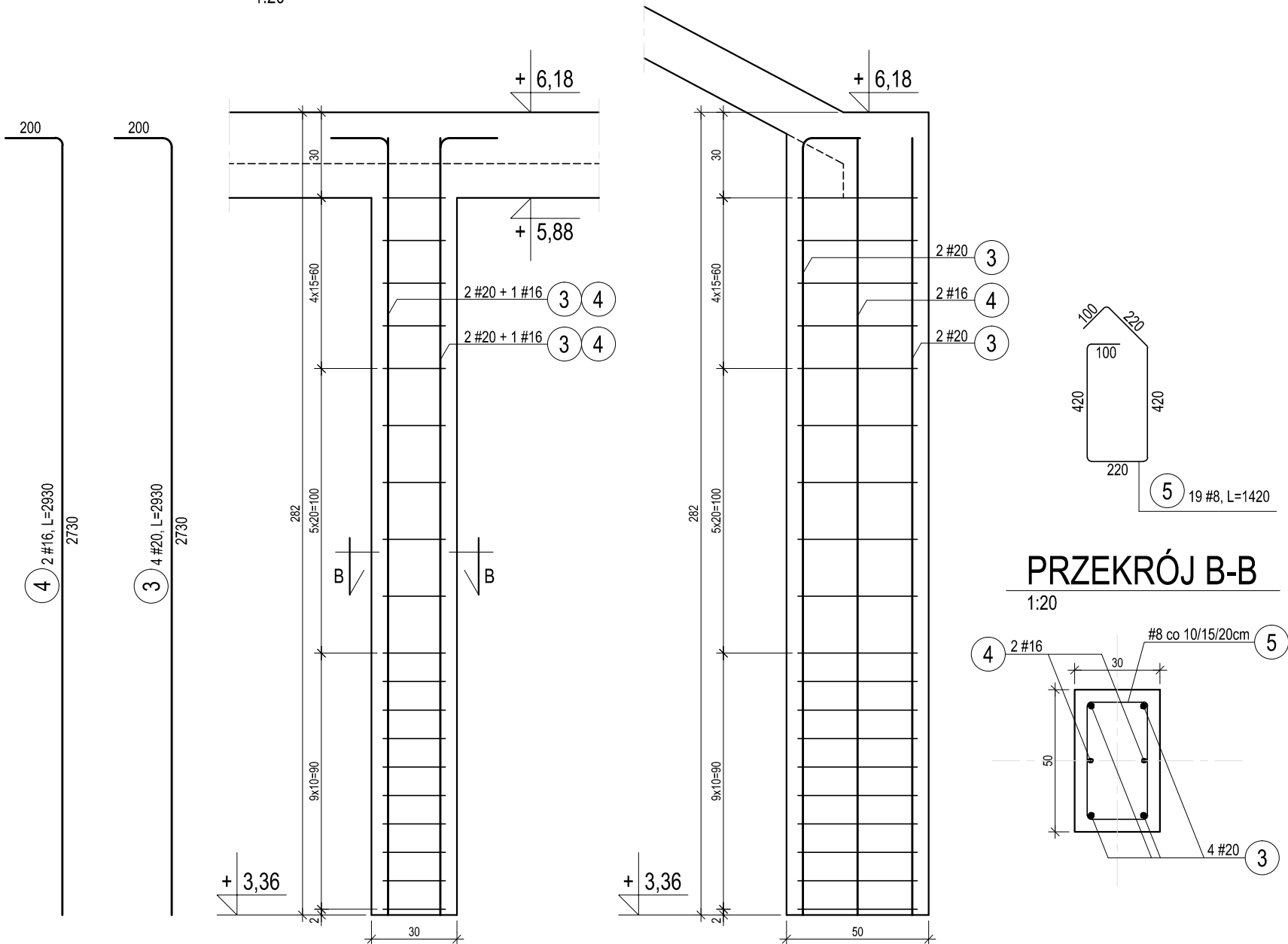
SŁUP S2.1a-A - 1szt.

1:20



SŁUP S2.1b-A - 1szt.

1:20




SŁUP S2.1a-A - SEGMENT A						
Ilość elementów						1
Nr.	Ilość:	Średn.:	Dług.:	#8	#16	#20
1	4	#20	2210			9
2	2	#16	2210		4	
5	15	#8	1420	21		
Długość wg średnic [m]				21	4	9
Masa 1 mb [kg/m]				0,40	1,58	2,47
Masa razem wg średnic dla 1 szt. [kg]				8	7	22

SŁUP S2.1b-A - SEGMENT A						
Ilość elementów						1
Nr.	Ilość:	Średn.:	Dług.:	#8	#16	#20
3	4	#20	2930			12
4	2	#16	2930		6	
5	19	#8	1420	27		
Długość wg średnic [m]				27	6	12
Masa 1 mb [kg/m]				0,40	1,58	2,47
Masa razem wg średnic dla 1 szt. [kg]				11	9	29

Beton	B30 (C25/30)
Uziarnienie	Dmax = 16mm
Klasa ekspozycji	XC1
Stal	A-IIIN (B500SP)
Otulina	4,0 cm - słupy

UWAGA:
Wymiary strzemion i prętów podano
w ich zewnętrznym obrysie

		Projektowanie Architektoniczne Krzysztof Petrus ul. Morgowska 4d 41-408 Mysłowice		T: +48 504 639 835 E: kpe@kpe.com.pl	
Nazwa	Rewitalizacja centrum Gogołowej wraz z budową budynku wielofunkcyjnego, parkingów, miejsc postojowych i zagospodarowaniem terenu.			Nr rys.	KB-305/A
Adres	44-323 Gogołowa, ul. Wiejska 28, dz. nr 505, 577, 798, 799, 800, 801, 802			Skala	1:20
Tytuł	Słupy S2.1 - segment A			Data	12/2020
		spec.	nr upr.	podpis	
Projektant:	mgr inż. Michał Skorupa	konst-bud	SLK/4258/ POOK/12		Faza PT
Sprawdzający:	mgr inż. Jerzy Kojzar	konst-bud	198/92		Branża konstrukcja
Prawa autorskie zastrzeżone. Przerysowywanie, uzupełnianie, odstępowanie niniejszego rysunku komukolwiek bez pisemnej zgody autora jest zabronione.					Nr strony